



flash-Info

UNESSA

SOMMAIRE

- > [Actualités/Nouveautés](#) **1**
- > [Formations, colloques et journées d'étude](#) **3**
- > [Parutions, articles de presse et interview](#) **4**
- > [Actualités et/ou initiatives chez nos membres](#) **7**
- > [Agenda](#) **8**



Actualités / Nouveautés

Vaccination

La vaccination a officiellement débuté. Toutefois, à l'heure actuelle, nous ne disposons pas d'informations précises et concrètes quant aux modalités pour notre secteur. Des courriers ont été envoyés par l'Inter-fédérations AAJ pour interpellier les différents ministres compétents en cette matière afin d'obtenir des réponses officielles sur la manière dont se déroulera la vaccination pour le personnel du secteur.

Arrêté renforcement crise covid

Les différents arrêtés concernant les renforcements mis en place dans le cadre de la crise Covid sont toujours attendus. Les dernières informations reçues nous informaient qu'ils étaient rédigés et allaient passer au Gouvernement.

Il se dit également que le Cabinet de la Ministre Glatigny aurait l'intention de réclamer un budget supplémentaire dans le cadre de la crise que nous traversons actuellement.

En ce qui concerne la PFA, nous sommes toujours en attente de la publication officielle de l'arrêté. Celui-ci a été présenté au Conseil communautaire. Pour rappel, cet arrêté rendrait la prime de fin d'année à hauteur du montant de la fonction publique admissible pour l'année 2020 et 2021, avec effet rétroactif pour l'année 2020.

ANM

Nous avons reçu l'information qu'un montant de 8 millions, pour le secteur de l'Aide à la jeunesse et de la petite enfance, serait dégagé dans le cadre des Accords non-marchand. Ces 8 millions devront être consacrés à renforcer l'attractivité et la tenabilité dans le secteur. Toutefois, ni le périmètre, ni la répartition exacte ne sont connus.

Les organisations syndicales ont décidé, en front commun, de ne pas participer à la réunion tripartite (initialement prévue le 25 janvier) tant que des réponses n'étaient pas apportées quant à un engagement de la part du gouvernement sur le lancement d'une négociation d'un ANM 2022-2025 intégrant l'ensemble des secteurs et professions du NM de la FWB, et poursuivant l'engagement d'harmonisation interne (entre tous les secteurs) et externe (vers le niveau atteint par les autres entités).

La position prise par l'Inter-fédérations de l'AAJ quant à elle, était d'assister à la réunion mais avec une position d'observation pour avoir des informations plus précises quant au périmètre de ces ANM ainsi que de réclamer que les montants soient revus à la hausse pour pouvoir négocier un 'véritable' ANM.

Vu l'absence des syndicats, la réunion a été reportée. Nous ne disposons donc pas d'informations supplémentaires sur la répartition.

A suivre !





Formations, colloques et journées d'étude

21/05/2021: Colloque Ecole - Ado, école à dos, échos d'ados

LE CENTRE DE GUIDANCE DE LOUVAIN-LA-NEUVE organise un COLLOQUE
Innovations 19 ans et 100 ans de la psychologie scolaire

VENDREDI
21 MAI 2021
de 9h à 16h

ÉCOLE – ADO, ÉCOLE À DOS, ÉCHOS D'ADOS

Nicole **CATHELIN** École et les transformations psychiques et cognitives de l'adolescent pour le meilleur et pour le pire?
Aline **HENRION** Entre-deux chaises, la question du scolaire en thérapie
Antoine **MASSON** À l'école de l'adolescence...
Élisabeth **DIVÉ** et Sophie **TORTOLANO** Intégration des dimensions intrapsychiques et familiales :
quels dispositifs pour le travail avec les ados ?

Tables rondes présidées par Muriel **MEYNCKENS**

Auditoire Socrate 10,
Place du Cardinal Mercier,
1348 Louvain-la-Neuve

Inscriptions et informations via www.guidance-lln.be – 65 € / étudiants 20 €
Accréditation demandée pour les médecins. Les mesures d'hygiène et de distanciation sociale
seront bien respectées et les places limitées

[Infos et inscriptions](#)





Parutions, articles de presse et interview

Derniers articles parus dans Le Soir

[Activités extra-scolaires: les parents opposés à davantage de restrictions, selon un sondage - Le Soir](#)

[Ecoles: le taux d'absentéisme des élèves et des professeurs en forte hausse - Le Soir](#)

[Carte blanche: «Face à une jeunesse en souffrance, agissons avant qu'il ne soit trop tard» - Le Soir Plus \(en annexe\)](#)

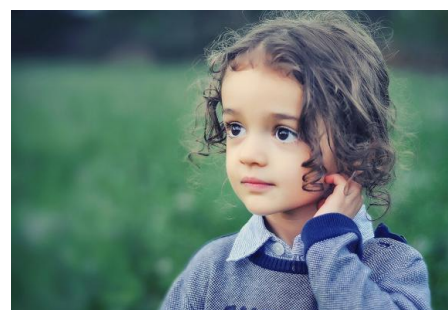
[Coronavirus: reprise des activités des jeunes, ce qui change par tranches d'âges - Le Soir Plus \(en annexe\)](#)

Aide à la Jeunesse:

"Une vraie place pour la jeunesse et les services qui la soutiennent !"

(Guidesocial.be du 27/01/2021)

Les acteurs du secteur non-marchand, aussi nommé secteur à profit social, dénoncent depuis longtemps la réalité suivante : ce sont les plus vulnérables qui paient les crises au prix le plus fort. La pandémie actuelle a intensifié ce constat et souligné davantage le caractère et le rôle essentiel du secteur de l'Aide à la Jeunesse. Une carte blanche de l'Inter-Fédérations de l'Aide à la Jeunesse.



Ce secteur prend en charge, chaque année, plus de 40.000 jeunes. Les services agréés de l'Aide à la Jeunesse, dont la majorité est affiliée à une fédération membre de l'Inter-Fédérations, offrent une aide diversifiée (2) en réponse aux problématiques individuelles des jeunes et de leur famille.



Formation à la protection de la jeunesse: le projet Philia+

Participer à la **rénovation des formations du travail social** en vue de rendre l'**action sociale plus efficace** pour les jeunes voilà le sens d'un projet européen mené en France, Belgique, Roumanie et Portugal.

Dix partenaires, acteurs de l'aide sociale à l'enfance ou organismes de formation en travail social, ont mené durant **3 années** une Recherche-Action collaborative. Ils ont travaillé à créer des contenus pédagogiques pour une amélioration des pratiques professionnelles et des formations de l'aide sociale à l'enfance

L'ABOUTISSEMENT DE CE PROJET : UNE MALLETTE PEDAGOGIQUE, LIBRE DE DROIT



La mallette pédagogique de PHILIA regroupe des cours, vidéos, outils pédagogiques, références bibliographiques, quiz ... dans 2 domaines particulièrement sensibles:

- Accompagner le jeune à la réussite scolaire et à l'insertion
- Soutenir, préserver et développer les réseaux du jeune

Cette mallette s'adresse aux travailleurs sociaux, étudiants en travail social, formateurs ... Bref, à toute personne désireuse de mieux comprendre la situation des jeunes accompagnés en protection de l'enfance dans les 4 pays d'Europe du projet. Elle se présente sous la forme d'un site internet construit en deux parties distinctes. Une première partie est dédiée à la présentation du projet et une seconde partie est dédiée aux contenus de formation.

La mallette pédagogique est disponible sur: www.philiaplus.org

Le travail de l'éducateur spécialisé en confinement (Guidesocial.be du 11/01/2021)



Face au confinement, les adolescents seraient plus enclins à la désobéissance. Bila, éducateur spécialisé dans un centre d'aide à la jeunesse, peine à y faire respecter l'ordre.

Il semblerait que les jeunes, fatigués du confinement, deviennent de plus en plus indisciplinés. Pour Bila, éducateur spécialisé, la crise sanitaire a compliqué son travail. Le manque de personnel n'arrange pas la situation.

[Lire l'article](#)



Bruxelles: pas plus de crèches fermées en 2020 (Guidesocial.be du 13/01/2021)

L'ONE ne constate pas de hausse significative des fermetures de crèches à Bruxelles en 2020 selon le ministre-président Rudi Vervoort (PS).

Rudi Vervoort, chargé de la politique des crèches pour la Commission Communautaire française, a fait un état des lieux des milieux d'accueil en réponse à une question écrite du député David Weytsman. Selon les

données de l'ONE (l'Office de la Naissance et de l'Enfance), les fermetures des crèches ne se sont pas multipliées l'année passée en région bruxelloise.



Aide à la jeunesse: le désarroi d'une juge et renfort annoncé par Glatigny (Guidocial.be du 19/01/2021)



Une juge de la jeunesse se sent impuissante face à la situation des mineurs en danger qui se retrouvent abandonnés à leur sort, faute de places dans les institutions. Pour répondre aux besoins du secteur, la ministre de l'Aide à la jeunesse annonce des ressources financières et humaines.

Il n'y a jamais eu autant d'enfants victimes de maltraitance familiale du côté francophone du pays, indique la DH. Or, les institutions spécialisées sont saturées. La juge Catherine Anthonissen raconte les implications pour son métier tandis que Valérie Glatigny, ministre de l'Aide à la jeunesse, s'engage à un soutien financier et un renfort en personnel pour faire face à la situation critique.





Actualités et/ou initiatives chez nos membres

Projet "Pousse de nouvelles portes" La Teignouse AMO

Qui dit nouvelle année, dit nouveau projet... Et en voici un tout grand pour l'ASBL La Teignouse !

La Teignouse AMO achète un bâtiment afin de s'implanter en plein centre de Comblain-au-Pont et ainsi offrir un meilleur espace d'accueil aux jeunes, familles et intervenants.



Les infos sur ce projet sur cette page: <http://www.lateignouseamo.be/nouvelles-portes/>

L'AMO compte sur vous pour la soutenir dans ce projet. Toute contribution est la bienvenue: partage à vos contacts et sur les réseaux sociaux, dons (déductible à pd 40 €), aide à l'aménagement, matériel...

Suivez l'évolution du projet sur la page Facebook: <https://www.facebook.com/La-Teignouse-AMO-1240450409322400>

Infos: 0477/79.14.25 (Sébastien)





Agenda UNESSA Secteur Aide à la Jeunesse

Février 2021

LUN.	MAR.	MER.	JEU.	VEN.	SAM.	DIM.
1	2	3	4	5	6	7
8	9 CS AJ Vidéoconférence	10	11	12	13	14
15	16	17	18	19	20	21
22	23 CC Liège Vidéoconférence	24 IF AAJ	25	26 CC AMO Vidéoconférence	27	28



Editeur responsable

Daniel Thérasse – Directeur Général-Adjoint

Rédaction et réalisation

Diane Englebert – Coordinatrice sectorielle AJ

Suzana Pacheco – Secrétaire AJ

Hakim Bakkali – Conseiller juridique

Hatice Ozturk – Directrice administrative & ressources humaines

Sékolène Jacquemin – Chargée de Communication

UNESSA

Chaussée de Boondael

N°6 - bte 14

1050 Bruxelles

Tél: 02/648.69.16 ou

02/648.75.98

Fax: 02/648.83.40

www.fissaaj.be

fissaaj@fissaaj.be

